

# Lebenshilfe-Kunstkalender 2020

14 Motive auf den zwölf Monatsblättern und jeweils eines auf Titel- und Infoseite

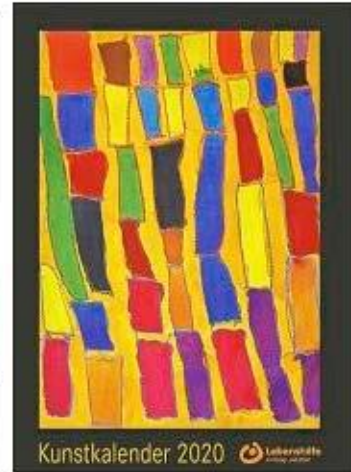
Elzach. Es gibt ihn wieder – den farbenfrohen Kunstkalender der Lebenshilfe-Künstler. Traditionell sind im „Kunstkalender 2020“ wieder 14 Motive zu finden, zwölf auf den Monatsblättern und jeweils eines auf der Titel- und Infoseite.

Die Motive sind abstrakt und gegenständlich, mit Aquarell- oder Acrylfarbe, Bleistift oder Wachsmalkreide auf Leinwand oder Papier gemalt, gedruckt oder gellebt. Da gibt es zum Beispiel jahreszeitliche Motive wie „Ach, du dickes Ei“, „nährlich“ oder die „12 Geschenke“ unterm Tannenbaum. Schwarzwald-Fans kommen bei der entzückenden „Haubenfrau in Goldrahmen“ oder der expressionistisch angehauchten Landschaft mit Hochsitz im Juni auf ihre Kosten. Es gibt „kleine Tiere“, ein „Storchennest mit Nachwuchs“, Pustebumen, kunterbunte „Wackeltürme“, eine Pinguin-Collage als Gemeinschaftskunstwerk und eine herrlich abstrakte Sommerwiese und den farbenfrohen „Goldregen“.

Die Motive des Kunstkalenders sind im Kunstprojekt der Lebenshilfe entstanden. Dort haben die Mitarbeiter der drei Werkstätten in Elzach, Haslach und Steinach die Möglichkeit, sich regelmäßig künstlerisch zu betätigen. Rund 50 Menschen mit Behinderungen nutzen dieses Angebot. Angeleitet werden sie von den Kunstpädagoginnen Fenja Wöhrle und Sabine Wöhrle sowie dem freischaffenden Künstler Jürgen Neumaier. Beim Malen können die Teilnehmer des Kunstprojekts ihre ganz individuelle Aus-



**Theresa Hofmaier hat das Titelbild „Wackeltürme“ des diesjährigen Lebenshilfe-Kalenders gestaltet.**



Fotos: Lebenshilfe

druckkraft finden und selbst bestimmen. Dabei stehe „der Prozess, nicht das Ergebnis im Vordergrund“.

## „Der Prozess, nicht das Ergebnis steht im Vordergrund“

Das Kunstprojekt der Lebenshilfe besteht seit dem Jahr 2000. Längst hat es sich etabliert und ist ein fest integrierter Bestandteil des Werkstattalltags. Regelmäßig finden Ausstellungen statt. Zuletzt gab es eine große Jubiläumsausstellung im Alten Kapuzinerkloster in Haslach.

Jeweils auf der Rückseite des Kalenderblatts werden die Künstler in einer Kurzbiografie vorgestellt. Folgende Künstler haben den Kunstkalender 2020 mitgestaltet: Eleonore Feininger (Hofstetten), Marcel Fey (Hausach), Marko Grumbt (Haslach), Franziska Häufle (Wolfach), Theresa Hofmaier (Elzach), Marc Joos (Mühlenbach), Steven Jakeway

(Bleibach), Sylvia Lehrer (Elzach), Claas Liebetruth (Hofstetten), Sarah Meßmer (Fischerbach), Janine Rosenfelder (Haslach), Sandra Sandhaas-Blum (Elzach), Edith Spathelf (Bleibach), Karin Wöhrle (Zell) und Markus Zagermann (Zell).

Die Kalenderbilder können auch als Original käuflich erworben werden. Der 30 mal 35 Zentimeter große Lebenshilfe-Kalender in limitierter Auflage ist in den drei Lebenshilfe-Werkstätten in Haslach, Steinach und Elzach sowie in vielen Verkaufsstellen im gesamten Kinzig- und Elztal erhältlich; in Bleibach: Elektro Fehrenbach; Elzach: Schreibwaren Merkle, Naturwaren Sunnewirbli; Niederwinden: Bäckerei Mock; Waldkirch: Buchhandlung Augustiniok. Der Erlös vom Verkauf fließt zu 100 Prozent wieder zurück in das Kunstprojekt der Lebenshilfe im Kinzig- und Elztal.

## Quelle:

Elztäler Wochenbericht vom 21. November 2019